

# INFERMIERE<sup>3</sup>

*Innovazione, Sfide e Soluzioni*  
*La giusta combinazione per governare la complessità*

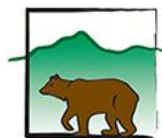
20-22 MARZO 2025 - PALACONGRESSI DI RIMINI

**TERZO** CONGRESSO NAZIONALE

Federazione Nazionale Ordini Professioni Infermieristiche



FNOPI



AZIENDA SANITARIA  
LOCALE DI **BIELLA**



**Come mantenere nel tempo  
un'innovazione  
organizzativa: individuazione  
dell'infermiere esperto in  
*Primary Nursing***

## **Autori e affiliazioni**

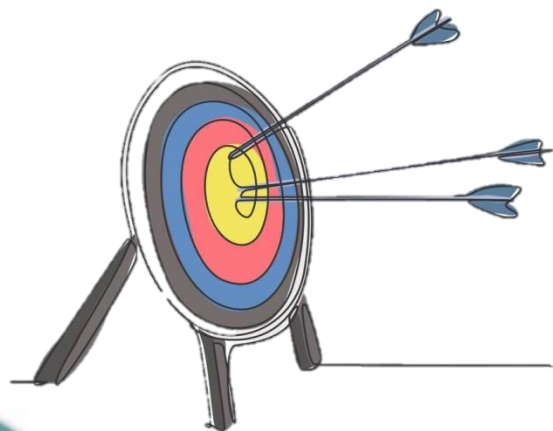
R. Gallo (Referente sviluppo *Primary Nursing* ASL Biella),  
F. Bertoncini (Dirigente delle Professioni Sanitarie ASL Biella),  
C. Gatta (RAD Dipartimento Chirurgico e Materno Infantile ASL Biella),  
S. Milani (Dirigente delle Professioni Sanitarie ASL Biella),  
A. Croso (Direttore S.C. Di.P.Sa. ASL Biella).

# Introduzione

Cambiare il modello assistenziale non è solo una questione organizzativa, ma prevalentemente culturale. Nel 2012 l'ASL di Biella ha adottato il *Primary Nursing* come modello di riferimento e ha avviato un piano formativo sistematico per il suo mantenimento nel tempo.

## Obiettivo

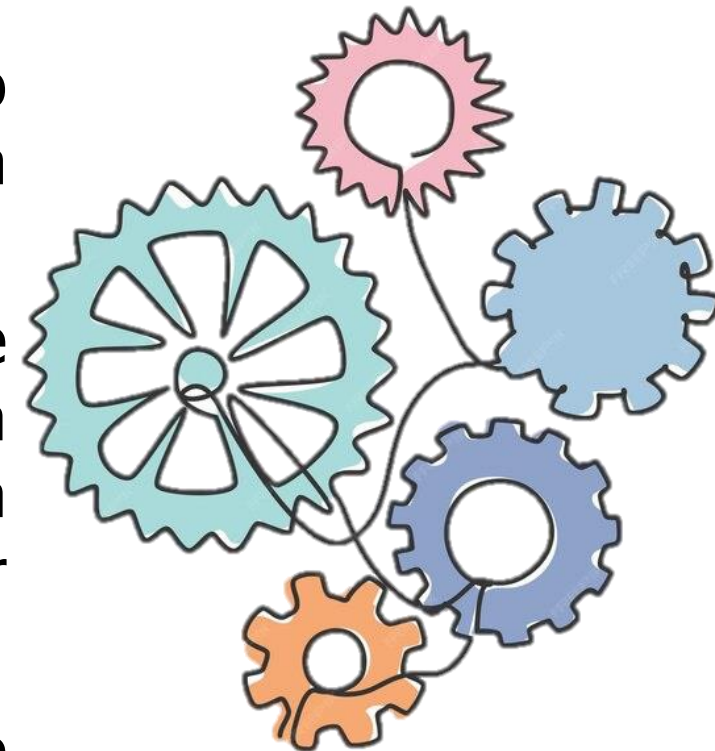
Mantenere, nel tempo, il cambiamento culturale per sostenere l'attuazione del *Primary Nursing* in tutti i *setting* assistenziali dell'ASL BI.



# Materiali e metodi

Tre sono le direttrici percorse:

1. Istituzione di un Incarico di Funzione "Infermiere esperto in *Primary Nursing*" che supporti, armonizzi e valuti la formazione, l'applicazione e gli esiti assistenziali;
2. Formazione per gli infermieri neofiti in cui viene presentato il modello *Primary Nursing*, le modalità organizzative attuate, il ragionamento clinico e la documentazione assistenziale e formazione ad hoc per ogni *setting* assistenziale;
3. Monitoraggio costante esiti assistenziali, *benchmarking* e diffusione.



# Risultati e conclusioni

L' Incarico di Funzione professionale "Infermiere esperto in *Primary Nursing*" ha l'obiettivo di verificare e mantenere il modello organizzativo nel tempo, curando anche gli aspetti formativi. Annualmente vengono programmati ed erogati 3 incontri formativi per i neofiti e almeno un incontro ogni due mesi per ogni gruppo di lavoro nei vari *setting* assistenziali.

- *Primary Nursing* consolidato da più di 10 anni in tutti i contesti assistenziali dell'azienda
- Risultati diffusi a più livelli
- Centro di riferimento per visite di delegazioni di altre aziende sanitarie

